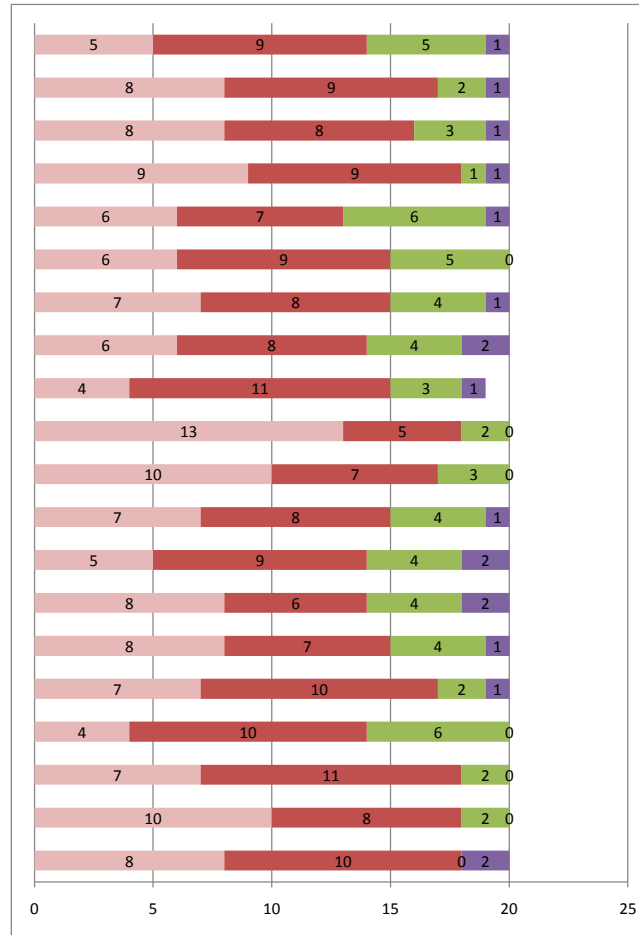


* 評価 4=よくあてはまる 3=ややあてはまる 2=あまりあてはまらない 1=まったくあてはまらない

分野	No	内容	平均	4	3	2	1
教育課程 教科指導	1	先生方は、子供の家庭学習の習慣づけのために工夫している。	2.9	5	9	5	1
	2	学ぶ意欲を引き出し、学力を身につけられるような授業が行われている。	3.2	8	9	2	1
	3	先生方は、いろんな機会をとらえ生徒が分かるまで丁寧に指導してくれている。	3.2	8	8	3	1
	4	先生方は、よく協力して日常の教育活動に当たっている。	3.3	9	9	1	1
進路指導	5	進路に対する情報は家庭に十分に提供されている。	2.9	6	7	6	1
	6	進路目標の明確化に向けた適切な指導が行われている。	3.1	6	9	5	0
生徒指導	7	挨拶やマナーなどの基本的な生活習慣の確立に関する指導が行われている。	3.1	7	8	4	1
	8	学校として、いじめ問題に対する取組方針が保護者と共有されている。	2.9	6	8	4	2
	9	自分では家庭でのしつけやマナーの教育を十分している。	2.9	4	11	3	1
生徒理解	10	教員やカウンセラーが必要な時に相談に応じてくれる体制ができている。	3.6	13	5	2	0
	11	学校は、子どものよさを見つけて、それを伸ばそうと積極的に取り組んでいる。	3.4	10	7	3	0
HR・行事 部活動	12	生徒会活動は活発に行われている。	3.1	7	8	4	1
	13	部活動は活発に行われている。	2.9	5	9	4	2
	14	有意義な学校行事がある。	3.0	8	6	4	2
施設設備 清掃	15	校舎やグラウンドなどの施設や設備は整備されている。	3.1	8	7	4	1
	16	清掃が行き届いていて、校舎は衛生的に管理されている。	3.2	7	10	2	1
開かれた学校 地域連携 その他	17	地域や伝統などに根ざした特色ある学校づくりに取り組んでいる。	2.9	4	10	6	0
	18	災害・非常時の避難方法や連絡方法は伝えられている。	3.3	7	11	2	0
	19	学校便りなどによって、学校の情報は適切に伝えられている。	3.4	10	8	2	0
	20	学校生活は充実しており、子供を入学させてよかった。	3.2	8	10	0	2



・全般的に昨年度に比べ、評価・回答率(57%)ともに低下している。前年度は夏休みの家庭訪問時に回答いただいたが、今年度は生徒託送で回答をいただいたのが一因と言える。
 ・評価が低い家庭学習・進路情報・部活動等に対する保護者の関心と要望が大きいことが窺われる。
 ・昨年度に比べて全般的に低下した評価ではあるが、教員及びカウンセラーによるきめ細かい相談体制や生徒の特性をつかんだ指導については満足している。
 →基礎学力支援事業及び教務目標として示されている「視覚的効果の高い教具」「体験的に取り組む授業」「5分間宿題集」「学び直し」について再度確認し、確実に実施する必要がある。
 →「進路の手引き」を毎年作成し、4年間(3年間)の進路決定までの流れなどがいつでも確認できるようにする。
 →年間を通じた部活動を目指すことを視野に文化部の創設等について生徒会を中心に検討させる。
 →保護者及び雇用主向けの『勤労以進学』を発行して様々な情報を提供する。