

平27年度宮城県気仙沼高等学校(定時制)学校評価アンケート(保護者)

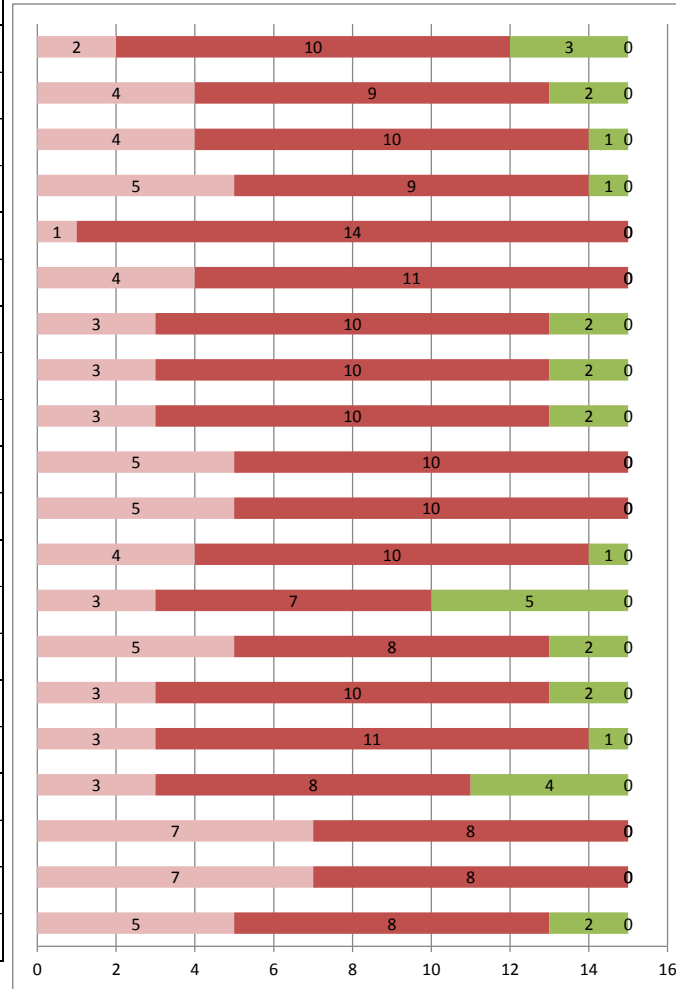
H27. 12月実施

回答数 15

回収率 55.6%

\* 評価 4=よくあてはまる 3=ややあてはまる 2=あまりあてはまらない 1=まったくあてはまらない

分野	No	内容	平均	昨年7月	4	3	2	1
教育課程 ・教科指導	1	先生方は、子供の家庭学習の習慣づけのために工夫している。	2.9	3.1	2	10	3	0
	2	学ぶ意欲を引き出し、学力を身につけられるような授業が行われている。	3.1	3.2	4	9	2	0
	3	先生方は、いろんな機会をとり学生徒が分かるまで丁寧に指導してくれている。	3.2	3.2	4	10	1	0
	4	先生方は、よく協力して日常の教育活動に当たっている。	3.3	3.2	5	9	1	0
進路指導	5	進路に対する情報は家庭に十分に提供されている。	3.1	3.2	1	14	0	0
	6	進路目標の明確化に向けた適切な指導が行われている。	3.3	3.1	4	11	0	0
生徒指導	7	挨拶やマナーなどの基本的な生活習慣の確立に関する指導が行われている。	3.1	3.1	3	10	2	0
	8	学校として、いじめ問題に対する取組方針が保護者と共有されている。	3.1	2.7	3	10	2	0
	9	自分では家庭でのしつけやマナーの教育を十分している。	3.1	3.0	3	10	2	0
生徒理解	10	教員やカウンセラーが必要な時に相談に応じてくれる体制ができている。	3.3	3.3	5	10	0	0
	11	学校は、子どものよさを見つけて、それを伸ばそうと積極的に取り組んでいる。	3.3	3.3	5	10	0	0
HR・行事 ・部活動	12	生徒会活動は活発に行われている。	3.2	3.0	4	10	1	0
	13	部活動は活発に行われている。	2.9	3.0	3	7	5	0
	14	有意義な学校行事がある。	3.2	3.0	5	8	2	0
施設設備 ・清掃	15	校舎やグラウンドなどの施設や設備は整備されている。	3.1	3.0	3	10	2	0
	16	清掃が行き届いていて、校舎は衛生的に管理されている。	3.1	3.1	3	11	1	0
開かれた学校 ・地域連携 ・その他	17	地域や伝統などに根ざした特色ある学校づくりに取り組んでいる。	2.9	2.9	3	8	4	0
	18	災害・非常時の避難方法や連絡方法は伝えられている。	3.5	3.4	7	8	0	0
	19	学校便りなどによって、学校の情報は適切に伝えられている。	3.5	3.3	7	8	0	0
	20	学校生活は充実しており、子供を入学させてよかった。	3.2	3.2	5	8	2	0



- ・前回に比べ極端に上昇もしくは下降したものはないが、全般的には上昇したものが多く。
- ・教育活動全般に対する評価が若干上昇しているのに対して学習指導における意欲喚起・学力定着、家庭学習の習慣化の工夫での要望が大きいことがわかる。
- ・部活動の取組に対して評価が低くなっている。
- ・学校生活の充実に関しては前回と変わらない。