

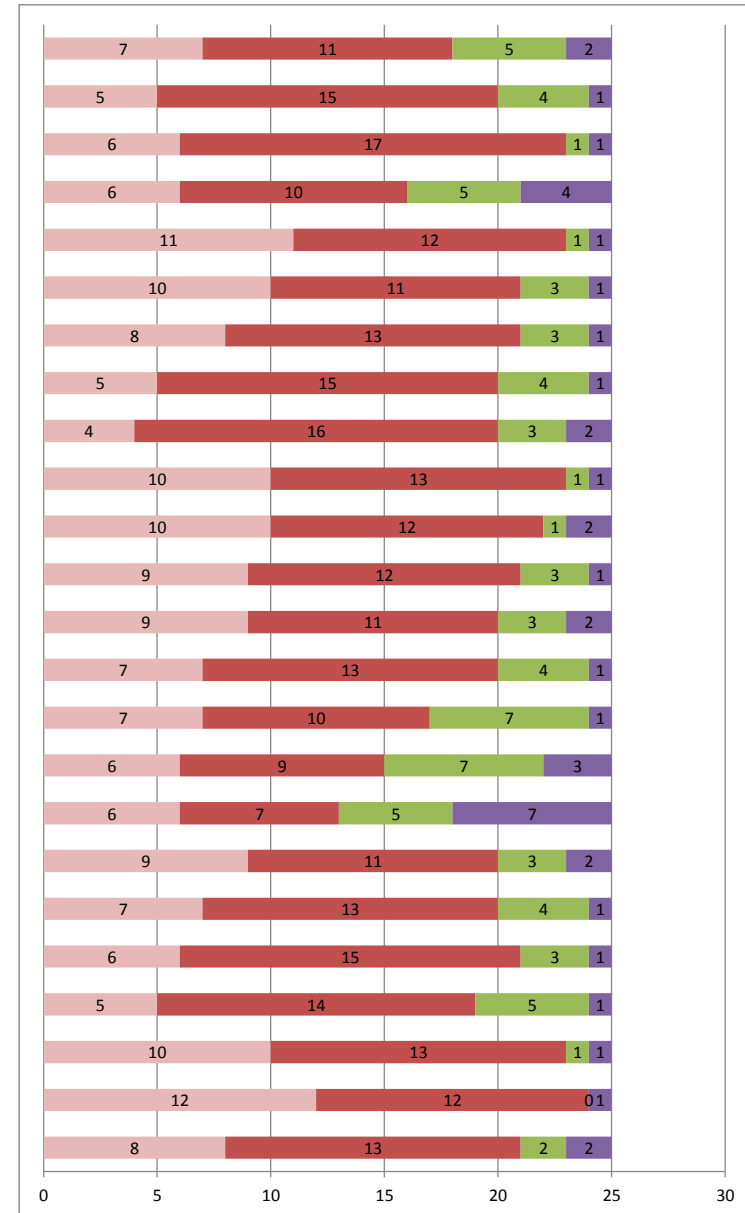
平27年度宮城県気仙沼高等学校(定時制)学校評価アンケート(生徒)

H27. 12月実施

回答数 25 回収率 92.3%

\*評価 4=よくあてはまる 3=ややあてはまる 2=あまりあてはまらない 1=まったくあてはまらない

分野	No	内容	平均	7月	1年	2年	3年	4年	4	3	2	1
教育課程・教科指導	1	授業はよく理解でき、分からないことは納得するまで指導してくれている。	2.9	2.9	3.0	2.9	2.9	3.0	7	11	5	2
	2	学ぶ意欲を引き出し、学力を身につけられるような授業が行われている。	3.0	2.8	3.8	2.8	2.8	3.0	5	15	4	1
	3	総合学習の時間はいろんなことが学べて、自分にとって充実している時間だ。	3.1	2.8	3.5	3.3	2.9	3.0	6	17	1	1
	4	自分は学習に積極的に取り組んでいる。	2.7	2.4	2.8	2.3	2.9	4.0	6	10	5	4
進路指導	5	進学や就職など、進路に関する情報は十分提供されている。	3.3	3.0	3.5	3.6	3.0	4.0	11	12	1	1
	6	進路目標の明確化に向けた適切な指導が行われている。	3.2	3.0	3.3	3.4	3.0	4.0	10	11	3	1
生徒指導	7	挨拶やマナーなどの基本的な生活習慣の確立に関する指導が行われている。	3.1	2.8	3.5	2.9	3.2	3.0	8	13	3	1
	8	学校として、日頃からいじめの早期発見に取り組んでいる。	3.0	2.6	3.0	2.9	3.0	3.0	5	15	4	1
	9	自分は礼儀やマナーを守っている。	2.9	2.8	2.5	3.0	2.9	3.0	4	16	3	2
生徒理解	10	教員やカウンセラーが必要な時に相談に応じてくれる体制ができています。	3.3	3.2	3.3	3.5	3.2	3.0	10	13	1	1
	11	担任、副担任は一人ひとりの生徒を理解し、親身になって考えている。	3.2	3.1	3.0	3.4	3.2	3.0	10	12	1	2
HR・行事友人関係	12	自分のクラスのHR活動は活発でまとまりがあり、クラス全体で関わっている。	3.2	3.0	3.3	3.4	3.0	3.0	9	12	3	1
	13	文化祭や体育大会等の学校行事に積極的に参加し、また取り組んでいる。	3.1	2.8	3.5	2.9	3.1	3.0	9	11	3	2
	14	学校に、まずい点を指摘してくれたり、自分をよい方向に導いてくれる友人がいる。	3.0	2.7	3.8	2.9	3.0	2.0	7	13	4	1
特別活動・部活動	15	生徒会活動は活発に行われている。	2.9	2.7	2.8	3.0	2.9	3.0	7	10	7	1
	16	部活動は活発に行われている。	2.7	2.8	2.8	2.9	2.7	2.0	6	9	7	3
	17	私は、部活動に積極的に取り組んでいる。	2.5	2.7	2.5	2.5	2.4	3.0	6	7	5	7
	18	有意義な学校行事がある。	3.1	3.0	3.3	3.4	3.0	1.0	9	11	3	2
施設設備・清掃	19	校舎やグラウンドなどの施設や設備は整備されている。	3.0	2.7	3.5	3.0	2.8	4.0	7	13	4	1
	20	私は校舎内外をきれいにし、施設設備を大事に使っている。	3.0	3.1	3.3	3.0	2.9	4.0	6	15	3	1
開かれた学校・地域連携・その他	21	地域や伝統などに根ざした特色ある学校づくりに取り組んでいる。	2.9	2.5	3.3	2.8	2.9	3.0	5	14	5	1
	22	災害・非常時の避難方法や連絡方法は伝えられている。	3.3	3.4	3.8	3.5	2.9	4.0	10	13	1	1
	23	学校便りなどによって、学校の情報は適切に伝えられている。	3.4	3.5	3.8	3.4	3.3	3.0	12	12	0	1
	24	学校生活は充実しており、私は入学してよかった。	3.1	3.0	3.8	2.9	3.0	3.0	8	13	2	2



・全般的に評価が上昇している。0.3ポイント以上の上昇が9項目ある。反対に0.3ポイント以上の下降はない。  
 ・生徒自身の学習に対する姿勢は全般的に意欲的ではあるが、全く意欲を持ってない生徒もいる。  
 ・部活で通年の取組に向かう生徒が見られるが、定体連後の部活動に対する取組が低下している。  
 ・課題の1つとして取り組んでいる「礼儀やマナー」の意識は若干上昇している。  
 ・学校生活全体に対する充実度は0.1ポイント上昇しているが、全く持てない生徒もいる。