

平27年度宮城県気仙沼高等学校(定時制)学校評価アンケート(保護者)

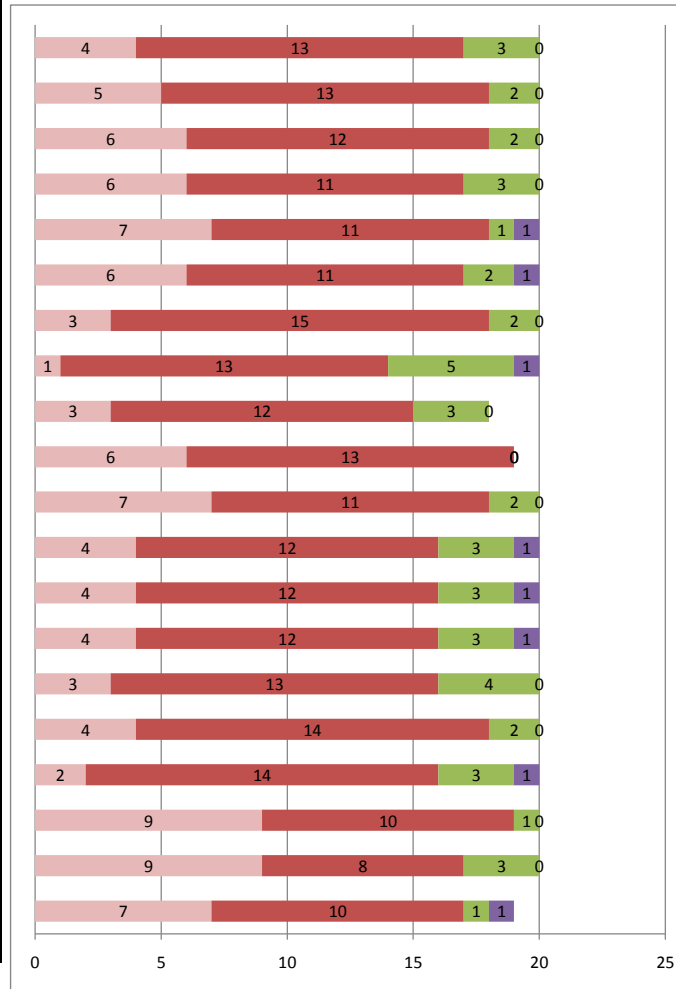
H27. 7月実施

回答数 20

回収率 74.1%

* 評価 4=よくあてはまる 3=ややあてはまる 2=あまりあてはまらない 1=まったくあてはまらない

分野	No	内容	平均	昨年7月	4	3	2	1
教育課程 ・教科指導	1	先生方は、子供の家庭学習の習慣づけのために工夫している。	3.1	2.9	4	13	3	0
	2	学ぶ意欲を引き出し、学力を身につけられるような授業が行われている。	3.2	3.2	5	13	2	0
	3	先生方は、いろんな機会をとり学生徒が分かるまで丁寧に指導してくれている。	3.2	3.2	6	12	2	0
	4	先生方は、よく協力して日常の教育活動に当たっている。	3.2	3.3	6	11	3	0
進路指導	5	進路に対する情報は家庭に十分に提供されている。	3.2	2.9	7	11	1	1
	6	進路目標の明確化に向けた適切な指導が行われている。	3.1	3.1	6	11	2	1
生徒指導	7	挨拶やマナーなどの基本的な生活習慣の確立に関する指導が行われている。	3.1	3.1	3	15	2	0
	8	学校として、いじめ問題に対する取組方針が保護者と共有されている。	2.7	2.9	1	13	5	1
	9	自分では家庭でのしつけやマナーの教育を十分している。	3.0	2.9	3	12	3	0
生徒理解	10	教員やカウンセラーが必要な時に相談に応じてくれる体制ができている。	3.3	3.6	6	13	0	0
	11	学校は、子どものよさを見つけて、それを伸ばそうと積極的に取り組んでいる。	3.3	3.4	7	11	2	0
HR・行事 ・部活動	12	生徒会活動は活発に行われている。	3.0	3.1	4	12	3	1
	13	部活動は活発に行われている。	3.0	2.9	4	12	3	1
	14	有意義な学校行事がある。	3.0	3.0	4	12	3	1
施設設備 ・清掃	15	校舎やグラウンドなどの施設や設備は整備されている。	3.0	3.1	3	13	4	0
	16	清掃が行き届いていて、校舎は衛生的に管理されている。	3.1	3.2	4	14	2	0
開かれた学校 ・地域連携 ・その他	17	地域や伝統などに根ざした特色ある学校づくりに取り組んでいる。	2.9	2.9	2	14	3	1
	18	災害・非常時の避難方法や連絡方法は伝えられている。	3.4	3.3	9	10	1	0
	19	学校便りなどによって、学校の情報は適切に伝えられている。	3.3	3.4	9	8	3	0
	20	学校生活は充実しており、子供を入学させてよかった。	3.2	3.2	7	10	1	1



・回答数は同じ20であるが、回答率は前年度57.1%より17%上昇した。
 ・18「災害非常時の避難、連絡」、10「カウンセリング」、11「子供の良さを見つけて伸ばそうとしている」、20「学校便り等」の順で評価が高い。ただし、10「カウンセリング」に関しては前年度から0.3ポイント低い。
 ・8「いじめの取組方針の共有」、17「特色ある学校づくり」の順に評価が低い。