

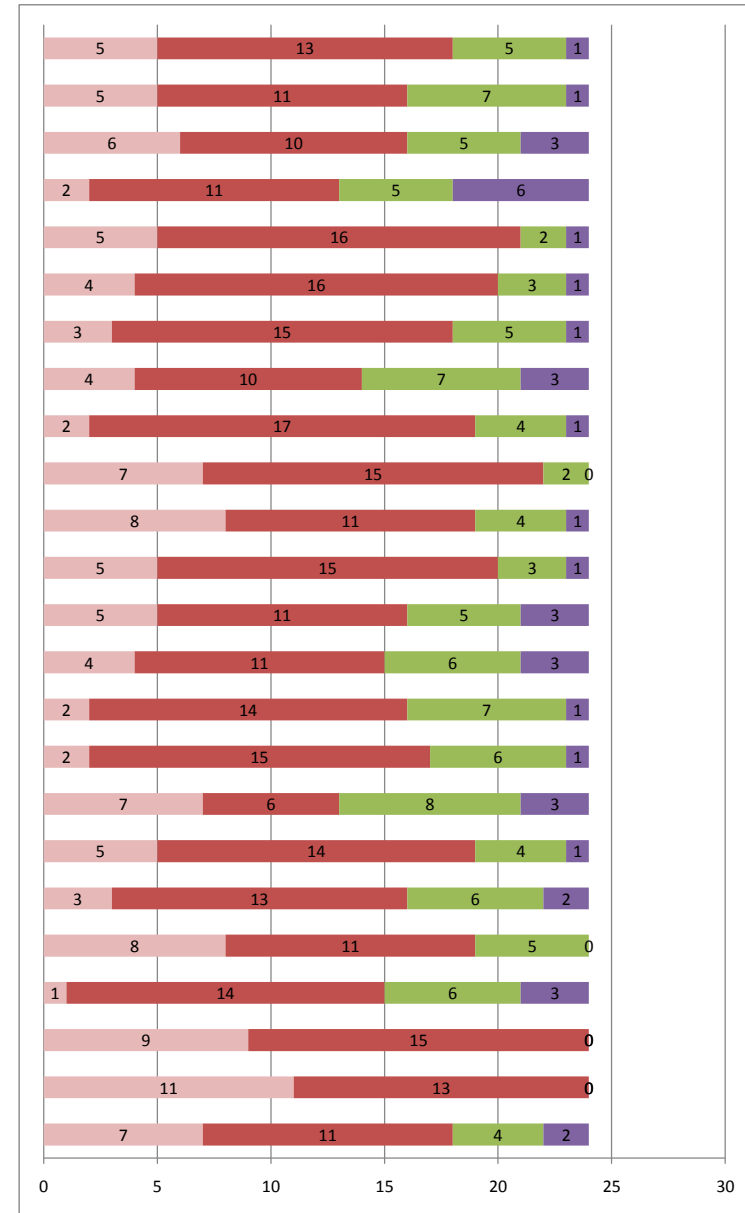
平27年度宮城県気仙沼高等学校(定時制)学校評価アンケート(生徒)

H27. 7月実施

回答数 24 回収率 88.9%

*評価 4=よくあてはまる 3=ややあてはまる 2=あまりあてはまらない 1=まったくあてはまらない

分野	No	内容	平均	昨年7月	1年	2年	3年	4年	4	3	2	1
教育課程・教科指導	1	授業はよく理解でき、分からないことは納得するまで指導してくれている。	2.9	3.0	3.5	2.7	2.8	4.0	5	13	5	1
	2	学ぶ意欲を引き出し、学力を身につけられるような授業が行われている。	2.8	2.9	3.3	2.6	2.8	4.0	5	11	7	1
	3	総合学習の時間はいろんなことが学べて、自分にとって充実している時間だ。	2.8	3.2	3.3	2.9	2.7	2.0	6	10	5	3
	4	自分は学習に積極的に取り組んでいる。	2.4	2.9	2.3	2.1	2.4	4.0	2	11	5	6
進路指導	5	進学や就職など、進路に関する情報は十分提供されている。	3.0	2.9	3.0	2.7	3.2	4.0	5	16	2	1
	6	進路目標の明確化に向けた適切な指導が行われている。	3.0	3.0	2.5	2.9	3.1	4.0	4	16	3	1
生徒指導	7	挨拶やマナーなどの基本的な生活習慣の確立に関する指導が行われている。	2.8	2.9	3.5	2.7	2.7	3.0	3	15	5	1
	8	学校として、日頃からいじめの早期発見に取り組んでいる。	2.6	2.9	2.3	2.4	2.8	3.0	4	10	7	3
	9	自分は礼儀やマナーを守っている。	2.8	2.7	3.3	2.6	2.8	3.0	2	17	4	1
生徒理解	10	教員やカウンセラーが必要な時に相談に応じてくれる体制ができている。	3.2	3.3	3.5	3.3	3.1	3.0	7	15	2	0
	11	担任、副担任は一人ひとりの生徒を理解し、親身になって考えている。	3.1	3.3	3.0	3.1	3.1	3.0	8	11	4	1
HR・行事友人関係	12	自分のクラスのHR活動は活発でまとまりがあり、クラス全体で関わっている。	3.0	3.0	3.5	3.1	2.8	3.0	5	15	3	1
	13	文化祭や体育大会等の学校行事に積極的に参加し、また取り組んでいる。	2.8	2.9	3.5	2.4	2.7	3.0	5	11	5	3
	14	学校に、まずい点を指摘してくれたり、自分をよい方向に導いてくれる友人がい	2.7	2.8	3.3	2.6	2.7	1.0	4	11	6	3
特別活動・部活動	15	生徒会活動は活発に行われている。	2.7	2.7	2.8	2.4	2.8	3.0	2	14	7	1
	16	部活動は活発に行われている。	2.8	2.6	3.3	2.4	2.8	3.0	2	15	6	1
	17	私は、部活動に積極的に取り組んでいる。	2.7	2.6	4.0	2.1	2.6	3.0	7	6	8	3
	18	有意義な学校行事がある。	3.0	2.9	3.5	3.1	2.7	3.0	5	14	4	1
施設設備・清掃	19	校舎やグラウンドなどの施設や設備は整備されている。	2.7	3.0	3.3	2.6	2.6	3.0	3	13	6	2
	20	私は校舎内外をきれいにし、施設設備を大事に使っている。	3.1	3.0	3.8	3.0	3.0	3.0	8	11	5	0
開かれた学校・地域連携・その他	21	地域や伝統などに根ざした特色ある学校づくりに取り組んでいる。	2.5	3.0	3.0	2.1	2.7	2.0	1	14	6	3
	22	災害・非常時の避難方法や連絡方法は伝えられている。	3.4	3.2	3.5	3.4	3.3	4.0	9	15	0	0
	23	学校便りなどによって、学校の情報は適切に伝えられている。	3.5	3.2	4.0	3.4	3.3	4.0	11	13	0	0
	24	学校生活は充実しており、私は入学してよかった。	3.0	2.9	4.0	3.0	2.6	3.0	7	11	4	2



・回答率は若干上昇しているが、回答数は減っている。
 ・23「学校便り等」・22「災害非常時の避難、連絡」・10「カウンセリング」の順に評価が高い。
 ・24「学校生活の充実」や16、17、18の部活動や行事に関する評価は若干上昇しているが、4「学習への取組」が0.5ポイント下
 がって最低になっている。その他、21「特色ある学校づくり」・8「いじめへの取組」の順に低い。