

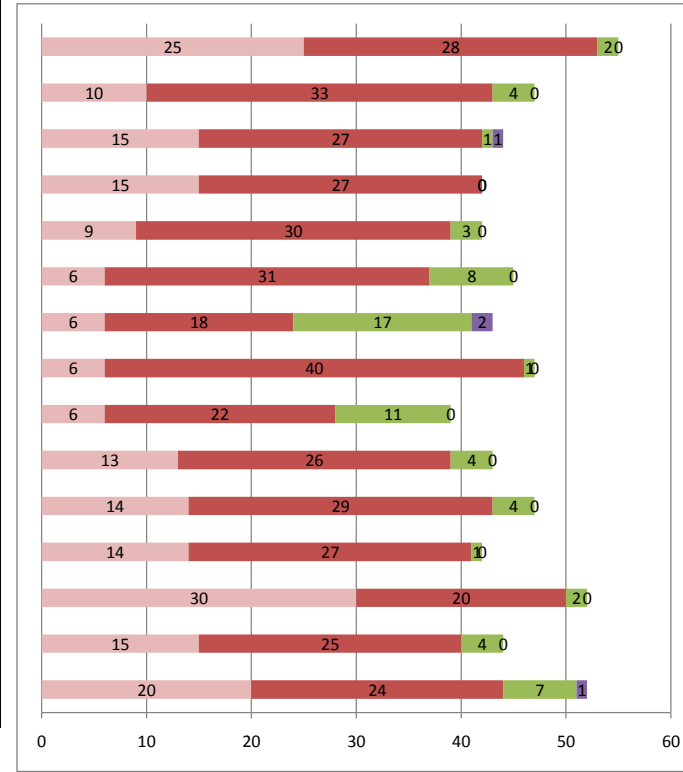
平27年度宮城県気仙沼高等学校(定時制)学校評価アンケート(地域・中学校等)

H27. 7月実施

回答数 57

* 評価 4=よくあてはまる 3=ややあてはまる 2=あまりあてはまらない 1=まったくあてはまらない

分野	No	内容	平均	昨年7月	4	3	2	1
教育課程・教科指導	1	本校定時制の「働きながら学び、人格形成を図る」という教育方針は地域に受け入れられ、支持されていると思う。	3.4	3.4	25	28	2	0
	2	本校定時制の生徒は、社会人として必要な基礎学力などの学習に成果を挙げていると思う。	3.1	3.1	10	33	4	0
進路指導	3	本校定時制では、進路全般にわたって生徒に必要な情報を提供していると思う。	3.3	3.3	15	27	1	1
	4	本校定時制は、生徒の進路希望達成のために、十分指導して成果を挙げている。	3.4	3.1	15	27	0	0
生徒指導	5	本校定時制は、生徒指導上のしつけやマナーの教育が行き届いている。	3.1	3.0	9	30	3	0
	6	本校定時制では、指導上の問題は少なく、落ち着いた学校生活を送っていると思う。	3.0	3.0	6	31	8	0
HR・行事 友人関係	7	本校定時制の生徒は、ほぼ全員昼間勤めてから通学する生活をしていると思う。	2.7	2.7	6	18	17	2
	8	本校定時制の生徒は、生き生きと楽しい充実した学校生活を送っている。	3.1	3.0	6	40	1	0
特別活動・部活動	9	本校定時制は、奉仕活動などの社会参加に成果を挙げていると思う。	2.9	2.8	6	22	11	0
	10	本校定時制は、部活動に成果を挙げている。	3.2	3.0	13	26	4	0
施設設備・清掃	11	本校定時制の施設・設備は十分であると思う。	3.2	3.2	14	29	4	0
	12	本校定時制の校地の整備は行き届いており、校舎は衛生的に管理されていると思う。	3.3	3.2	14	27	1	0
開かれた学校・地域連携・その他	13	本校定時制は、学校評議員、学校公開など開かれた学校づくりのために努力していると思う。	3.5	3.2	30	20	2	0
	14	本校定時制では、生徒の勤務先、地域の人材の活用など地域社会と連携をもちながら進めるように努力していると思	3.3	3.2	15	25	4	0
	15	本校定時制では、学校の情報を地域に十分提供していると思	3.2	3.0	20	24	7	1



・回答数が前年度第1回に比べて9増加しており、全体を通じて評価の平均で前年度を下回ったものがない。
 ・13「開かれた学校」・4「進路達成のための指導」・3「進路情報」・12「校地、校舎の衛生的管理」・14「地域連携」の順に評価が高かった。
 ・7「昼間勤めてから通学」・9「奉仕活動」・6「落ちついた学校生活」の順に評価が低かった。