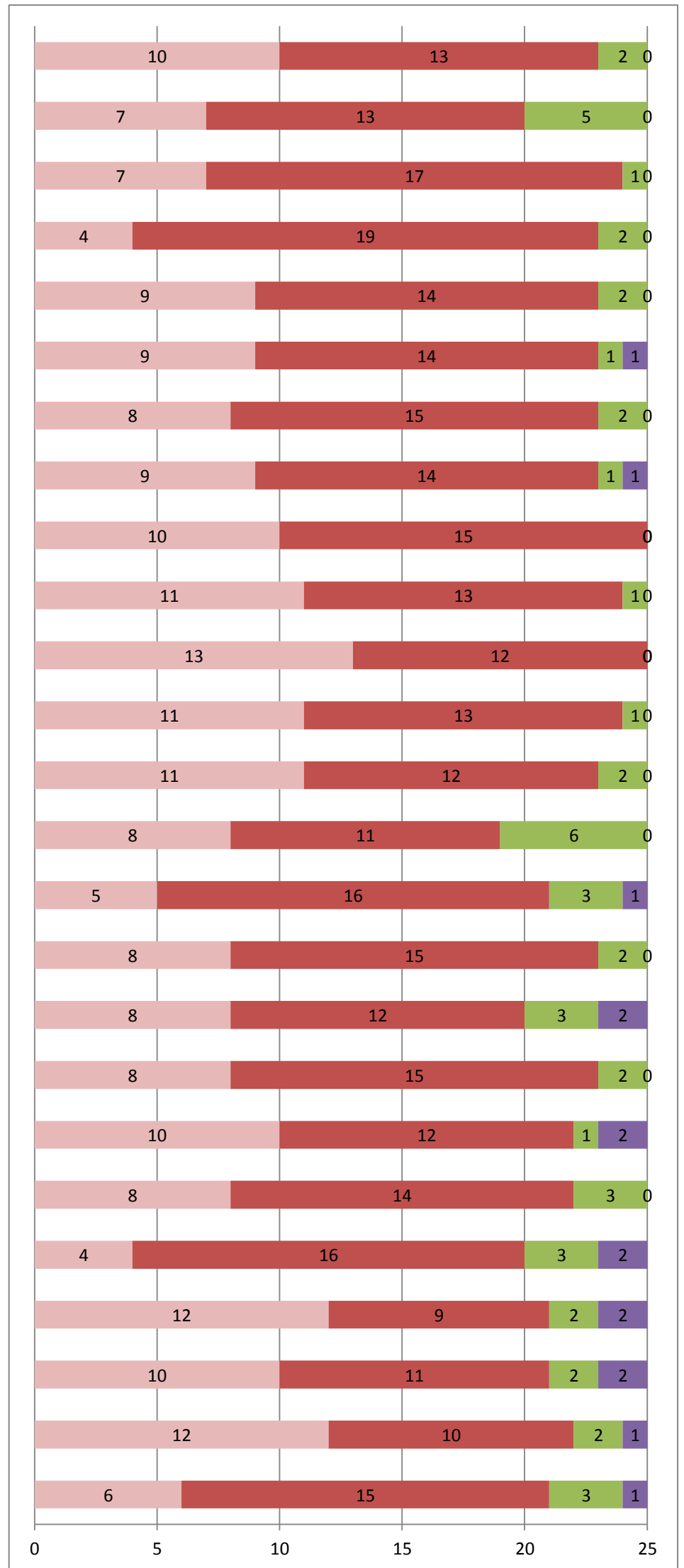


平成28年度 宮城県気仙沼高等学校(定時制)学校評価アンケート (生徒)

H28. 7月実施

* 評価 4=よくあてはまる 3=ややあてはまる 2=あまりあてはまらない 1=まったくあてはまらない 回答数 25 回収率 83.3%

分野	No	内容	平均	昨年7月
教育課程 教科指導	1	授業はよく理解でき、分からないことは納得するまで指導してくれている。	3.3	2.9
	2	学ぶ意欲を引き出し、学力を身につけられるような授業が行われている。	3.1	2.8
	3	総合学習の時間はいろんなことが学べて、自分にとって充実している時間だ。	3.2	2.8
	4	自分は学習に積極的に取り組んでいる。	3.1	2.4
進路指導	5	進学や就職など、進路に関する情報は十分提供されている。	3.3	3.0
	6	進路目標の明確化に向けた適切な指導が行われている。	3.2	3.0
生徒指導	7	挨拶やマナーなどの基本的生活習慣の確立に関する指導が行われている。	3.2	2.8
	8	学校として、日頃からいじめの早期発見に取り組んでいる。	3.2	2.6
	9	自分は礼儀やマナーを守っている。	3.4	2.8
生徒理解	10	教員やカウンセラーが必要な時に相談に応じてくれる体制ができている。	3.4	3.2
	11	担任、副担任は一人ひとりの生徒を理解し、親身になって考えている。	3.5	3.1
HR・行事 友人関係	12	自分のクラスのHR活動は活発でまとまりがあり、クラス全体で関わっている。	3.4	3.0
	13	文化祭や体育大会等の学校行事に積極的に参加し、また取り組んでいる。	3.4	2.8
	14	学校に、まずい点を指摘してくれたり、自分をよい方向に導いてくれる友人がいる。	3.1	2.7
特別活動 部活動	15	生徒会活動は活発に行われている。	3.0	2.7
	16	部活動は活発に行われている。	3.2	2.8
	17	私は、部活動に積極的に取り組んでいる。	3.0	2.7
	18	有意義な学校行事がある。	3.2	3.0
施設設備 清掃	19	校舎やグラウンドなどの施設や設備は整備されている。	3.2	2.7
	20	私は校舎内外をきれいにし、施設設備を大事に使っている。	3.2	3.1
開かれた 学校 地域連携 その他	21	地域や伝統などに根ざした特色ある学校づくりに取り組んでいる。	2.9	2.5
	22	災害・非常時の避難方法や連絡方法は伝えられている。	3.2	3.4
	23	学校便りなどによって、学校の情報は適切に伝えられている。	3.2	3.5
	24	学校生活は充実しており、私は入学してよかった。	3.3	3.0
	25	学校は、ボランティアやインターンシップ(就労体験)、高等技術専門学校での体験学習等、様々な学びの場を生徒に対して提供している。	3.0	



・否定的回答数(評価1・2)が激減しており、生徒にとっての学校生活は概ね良好であるといえる。特に4の「学習に積極的に取り組んでいる」について、否定的評価が2名(前年度11名・9名)であり、教科指導について改善が進んでいる。
 ・14の友人について、数字は若干向上しているものの、適切な友人関係を築くことができない生徒がおり、対応が必要である。
 ・15～18の特別活動についても数字は向上しているが、否定的回答が0に近づくよう対応していく必要がある。
 ・8のいじめについて、評価1の回答者がいることも無視できないことであり、対応が必要と思われる。