

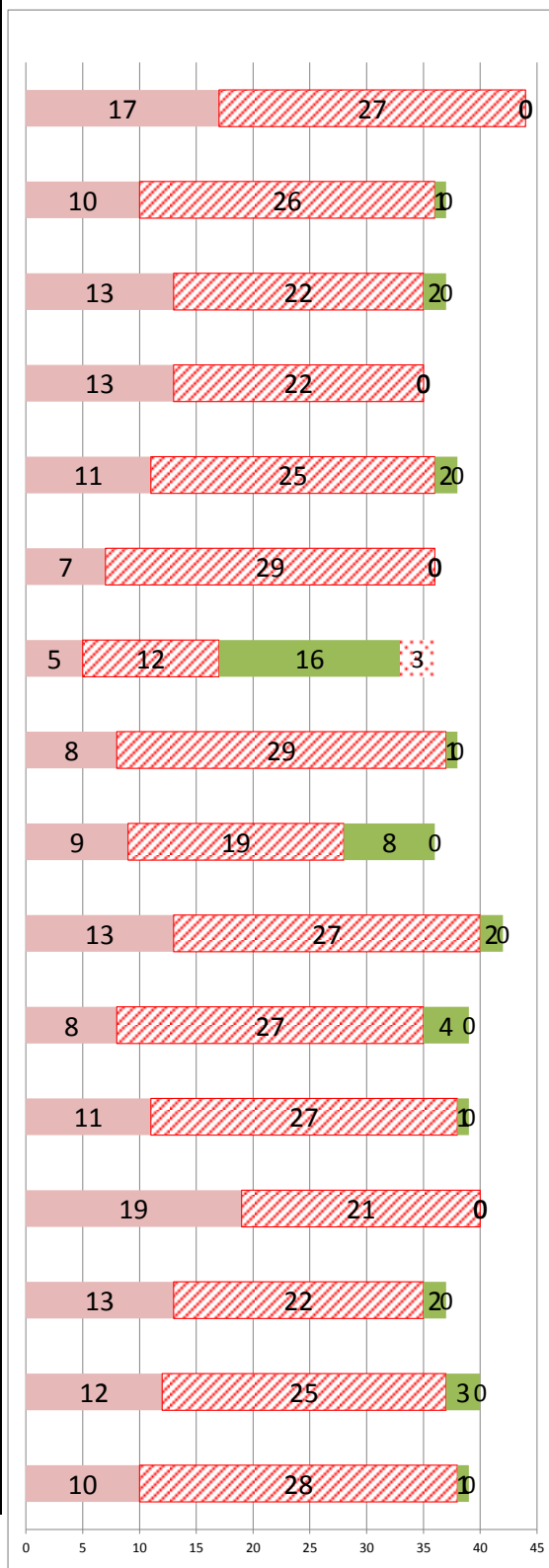
平成29年度 宮城県気仙沼高等学校(定時制) 学校評価アンケート(地域・中学校等)

回答数 44

H29. 12月実施

評価 4=よくあてはまる 3=ややあてはまる 2=あまりあてはまらない 1=まったくあてはまらない

分野	No	内容	平均	昨年度	4	3	2	1
教育課程・教科指導	1	本校定時制の「働きながら学び、人格形成を図る」という教育方針は地域に受け入れられ、支持されていると思う。	3.4	3.5	17	27	0	0
	2	本校定時制の生徒は、社会人として必要な基礎学力などの学習に成果を挙げていると思う。	3.2	3.3	10	26	1	0
進路指導	3	本校定時制では、進路全般にわたって生徒に必要な情報を提供していると思う。	3.3	3.4	13	22	2	0
	4	本校定時制は、生徒の進路希望達成のために、十分指導して成果を挙げている。	3.4	3.4	13	22	0	0
生徒指導	5	本校定時制は、生徒指導上のしつけやマナーの教育が行き届いている。	3.2	3.2	11	25	2	0
	6	本校定時制では、指導上の問題は少なく、落ち着いた学校生活を送っていると思う。	3.2	3.3	7	29	0	0
HR・行事友人関係	7	本校定時制の生徒は、ほぼ全員昼間勤めてから通学する生活をしていると思う。	2.5	2.7	5	12	16	3
	8	本校定時制の生徒は、生き生きと楽しい充実した学校生活を送っている。	3.2	3.2	8	29	1	0
特別活動・部活動	9	本校定時制は、奉仕活動などの社会参加に成果を挙げていると思う。	3.0	3.0	9	19	8	0
	10	本校定時制は、部活動に成果を挙げている。	3.3	3.2	13	27	2	0
施設設備・清掃	11	本校定時制の施設・設備は十分であると思う。	3.1	3.1	8	27	4	0
	12	本校定時制の校地の整備は行き届いており、校舎は衛生的に管理されていると思う。	3.3	3.3	11	27	1	0
開かれた学校・地域連携・その他	13	本校定時制は、学校評議員、学校公開など開かれた学校づくりのために努力していると思う。	3.5	3.5	19	21	0	0
	14	本校定時制では、生徒の勤務先、地域の人材の活用など地域社会と連携をもちながら進めるように努力していると思う。	3.3	3.4	13	22	2	0
	15	本校定時制では、学校の情報を地域に十分提供していると思う。	3.2	3.0	12	25	3	0
	16	学校は、ボランティアやインターンシップ(就労体験)、高等技術専門学校での体験学習等、様々な学びの場を生徒に対して提供している。	3.2	3.3	10	28	1	0



・「7生徒の就労」「9奉仕活動等の社会参加」についての評価が低い。
 本校の就労率は約4割(昨年度は約6割)である。社会における定時制高校の役割
 が変わりつつある状況だが、次年度からは生徒に身につけさせたい力の一つに
 「地域貢献や勤労意欲」をあげ、学校全体での取組を開始したい。