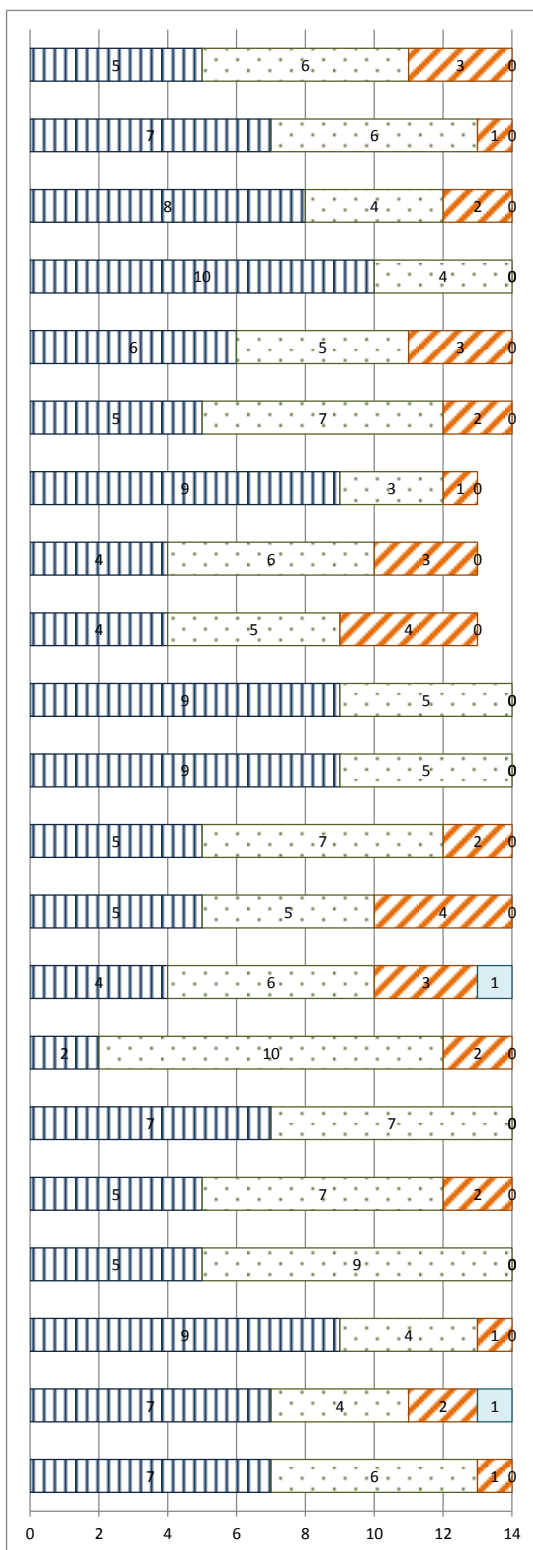


平成29年度 宮城県気仙沼高等学校(定時制)学校評価アンケート(保護者)

回答数 14 回収率 61% H29. 7月実施

* 評価 4=よくあてはまる 3=ややあてはまる 2=あまりあてはまらない 1=まったくあてはまらない

分野	No	内容	平均	昨年7月	4	3	2	1
教育課程 ・教科指導	1	先生方は、子供の家庭学習の習慣づけのために工夫している。	3.1	3.2	5	6	3	0
	2	お子様の学ぶ意欲を引き出し、学力を身につけられるような授業が行われている。	3.4	3.4	7	6	1	0
	3	先生方は、いろんな機会をとらえ生徒が分かるまで丁寧に指導してくれている。	3.4	3.5	8	4	2	0
	4	先生方は、よく協力して日常の教育活動に当たっている。	3.7	3.6	10	4	0	0
進路指導	5	進路に対する情報は家庭に十分に提供されている。	3.2	3.2	6	5	3	0
	6	お子様の進路目標の明確化に向けた適切な指導が行われている。	3.2	3.3	5	7	2	0
生徒指導	7	生徒に対して、挨拶やマナーなどの基本的な生活習慣の確立に関する指導が行われている。	3.6	3.4	9	3	1	0
	8	学校として、いじめ問題に対する取組方針が保護者と共有されている。	3.1	3.0	4	6	3	0
	9	自分では家庭でのしつけやマナーの教育を十分している。	3.0	3.1	4	5	4	0
生徒理解	10	生徒に対して、教員やカウンセラーが必要な時に相談に応じてくれる体制ができています。	3.6	3.6	9	5	0	0
	11	学校は、子どものよさを見つけて、それを伸ばそうと積極的に取り組んでいる。	3.6	3.5	9	5	0	0
HR・行事 ・部活動	12	学校として、生徒会活動は活発に行われている。	3.2	3.4	5	7	2	0
	13	学校として、部活動は活発に行われている。	3.1	3.3	5	5	4	0
	14	お子様にとって、有意義な学校行事がある。	2.9	3.3	4	6	3	1
施設設備 ・清掃	15	校舎やグラウンドなどの施設や設備は整備されている。	3.0	3.3	2	10	2	0
	16	清掃が行き届いていて、校舎は衛生的に管理されている。	3.5	3.5	7	7	0	0
開かれた学校 ・地域連携 ・その他	17	学校として、地域や伝統などに根ざした特色ある学校づくりに取り組んでいる。	3.2	3.2	5	7	2	0
	18	保護者に対して、災害・非常時の避難方法や連絡方法は伝えられている。	3.4	3.6	5	9	0	0
	19	保護者に対して、学校便りなどによって、学校の情報は適切に伝えられている。	3.6	3.6	9	4	1	0
	20	お子様の学校生活は充実している。	3.4	3.3	7	4	2	1
	21	学校は、ボランティアやインターンシップ(就労体験)、高等技術専門学校での体験学習等、様々な学びの場を生徒に対して提供している。	3.4	3.3	7	6	1	0



肯定的評価が多く、概ね良好な結果である。10~11の生徒理解について好意的な回答をいただいている。
8のいじめについて、学校の取組を保護者に発信する手立てを引き続き検討していく。
13の部活動の活性化、14の有意義な学校行事については昨年度同様の課題であり、担当分掌で改善策を検討していく。